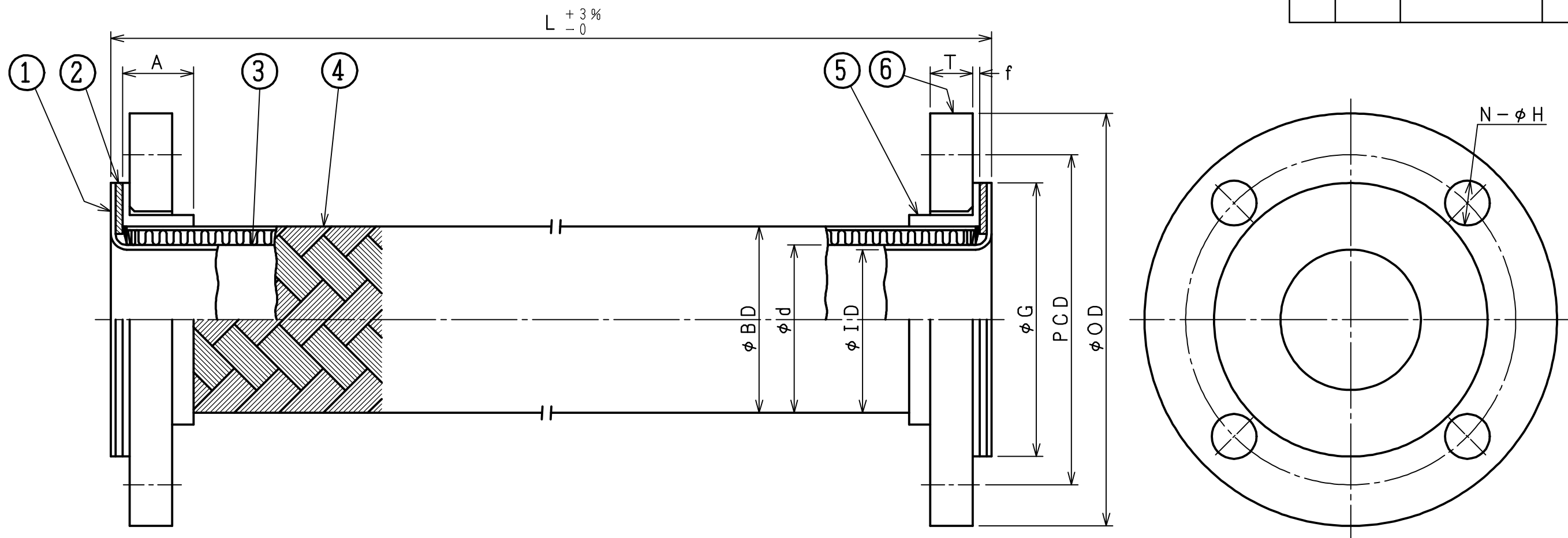


符号 NO.	年月日 DATE	理由 REASON FOR	由 REVISION	訂正者 REVISED BY



呼称径	JIS 10 kg/cm ² フランジ				フランジカラー/コンセントリング			テフロン		チューブ		長さ L	数量
	φOD	PCD	T	N-φH	φG	f	A	φID	厚み	φd	φBD		
15A	95	70	12	4-φ15	51	-	--	17.2	1.0	19.2	27.1		
20A	100	75	14	4-φ15	56	-	--	17.2	1.0	19.2	27.1		
25A	125	90	14	4-φ19	67	-	--	23.0	1.0	25.0	34.5		
32A	135	100	16	4-φ19	76	-	--	29.3	1.5	32.3	43.5		
40A	140	105	16	4-φ19	81	-	--	35.5	1.5	38.5	49.5		
50A	155	120	16	4-φ19	96	-	--	47.5	2.0	51.5	64.0		
65A	175	140	18	4-φ19	116	-	--	59.5	2.0	63.5	79.0		
80A	185	150	18	8-φ19	126	-	--	69.0	2.0	73.0	91.5		
100A	210	175	18	8-φ19	151	-	--	95.5	2.0	99.5	120		

12					仕様 SPECIFICATIONS	注文番号 ORDER No	R119	工事番号 JOB No	
11					口径 NOMINAL DIAMETER	御注文先 CUSTOMER			
10					製作長さ ASSEMBLY LENGTH	数量 QUANTITY			
9					取付長さ SETTING LENGTH	上記表	名称	(テフロンインサート型 SUS10kF付)	
8					伸縮量 AXIAL MOVEMENT	Free	名称	R119 テフロンホース	
7					軸直角方向偏位量 LATERAL MOVEMENT	図番 DRAWING No	年月日 DATE	-----	
6	ルーズフランジ	SUS304	2	JIS10kF	流体 FLUID	検図 CHECKED BY	製図 DRAWN BY	設計 DESIGNED BY	
5	フランジカラー/コンセントリング	SUS304	2		設計圧力 DESIGN PRESSURE				
4	線ブレード	SUS304	1重		設計温度 DESIGN TEMPERATURE				
3	フレキシブルチューブ	SUS304	1		常用圧力 SERVICE PRESSURE				
2	バックアップパッキン	V/#6500	2		常用温度 SERVICE TEMPERATURE				
1	テフロンホース	P T F E	1		水圧試験 WATER PRESSURE TEST				
符号 No	部品名称 PART NAME	材質 MATERIAL	数量 QUANTITY	備考 REMARKS	気圧試験 AIR PRESSURE TEST				

SYOEI SANGYO CO., LTD.